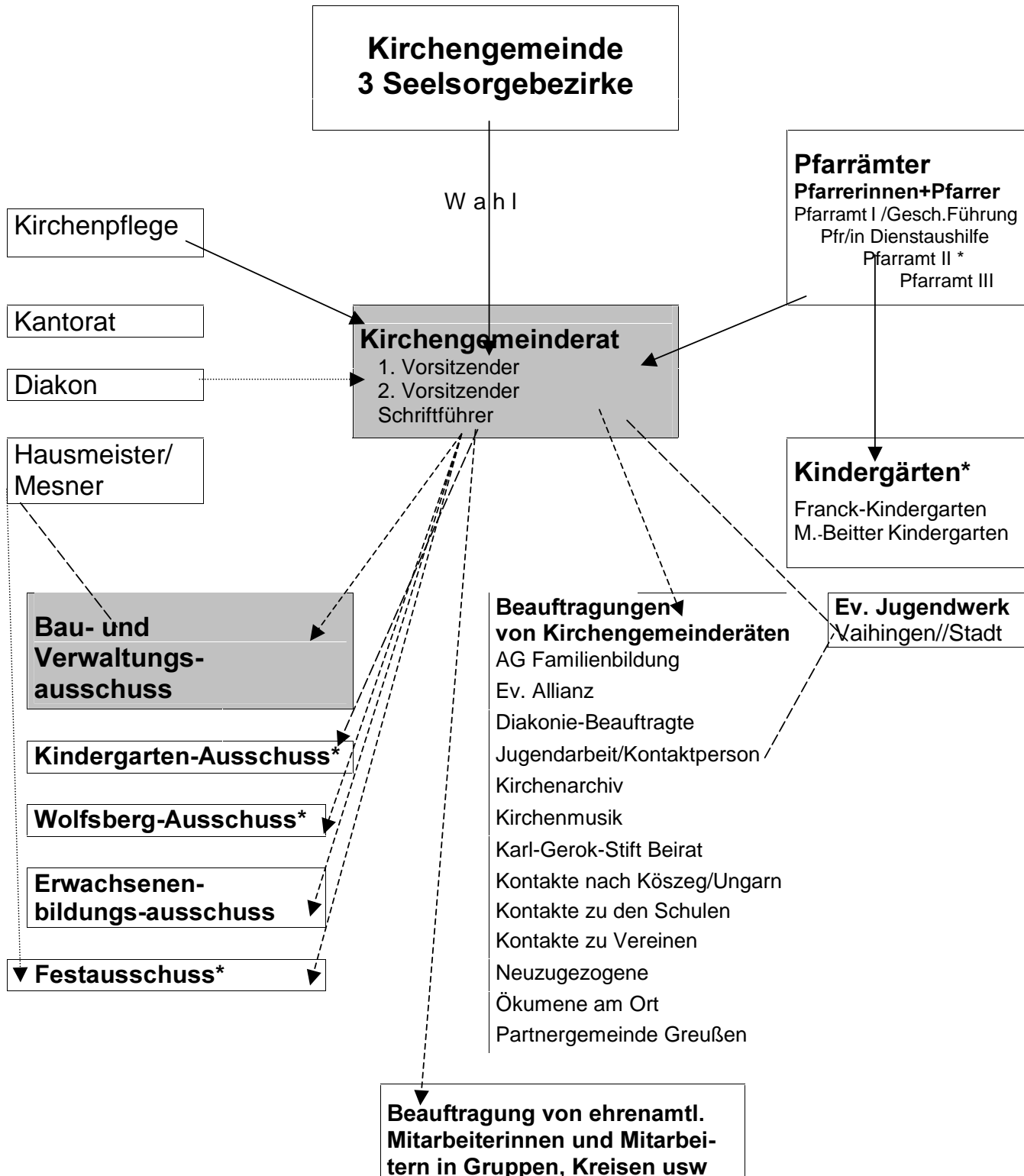


Dienststellen, Gremien, Zuständigkeiten, Verbindungen in der Ev. Kirchengemeinde Vaihingen/Enz

- ▶ stimmberechtigte Mitgliedschaft(durch Wahl oder kraft Amtes)
- ⋯▶ beratende Mitgliedschaft
- - -▶ Beauftragung bzw (bei Ausschüssen) Entsendung von Mitgliedern
- ⋯⋯▶ enge Zusammenarbeit, möglichst durch Entsendung einer Kontaktperson
- beschließender Ausschuss



* Zugehörigkeit/Verantwortung Pfr. II